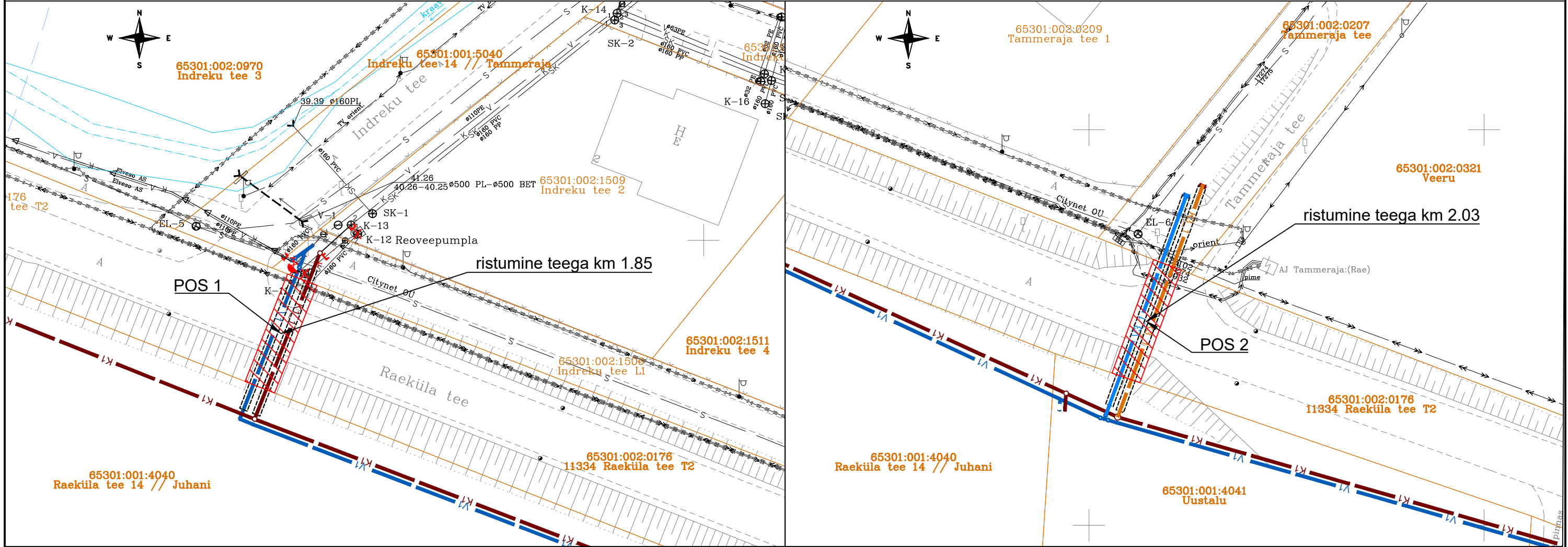
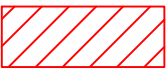


ISIKLIKU KASUTUSÕIGUSE SEADMISE PLAAN
HARJU MAAKOND, RAE VALD, RAE KÜLA
11334 Raeküla tee T2
kat.tunnus 65301:002:0176
M 1:500 A3



TINGMÄRGID

- Kinnistu piir
— V1 — Projekteeritud veetorustik
— V3 — Projekteeritud veetorustik (torustik rajatakse enne Kiivita 1 DP ala tööde teostamist)
— K1 — Projekteeritud isevooline reovee kanalisatsioonitorustik
— K3 — Projekteeritud isevooline reovee kanalisatsioonitorustik (torustik rajatakse enne Kiivita 1 DP ala tööde teostamist)
- - - Projekteeritud hülstoru



IKO seadmise ala
Rajatise tehnilised andmed:
Kasutusõiguse ala: 115 m².
Projekteeritava torustiku pikkus:
- veetorustik - 30 m;
- kanalisatsioonitorustik - 30 m.

Jrk nr	IKO ala Pos nr (plaanil)	Kinnistu registrios number	Katastriüksuse tunnus, nimi ja sihtotstarve	Asukoht riigitee (nr ja nimi) suhtes (lõigu algus ja lõpp km)	IKO ala pindala ruutmeetrites m ²
1.	Pos 1	5938650	65301:002:0176 11334 Raeküla tee T2 Transpordimaa 100%	11334 Raeküla tee T2 ristumine 1.85 km	58 m ²
2.	Pos 2	5938650	65301:002:0176 11334 Raeküla tee T2 Transpordimaa 100%	11334 Raeküla tee T2 ristumine 2.03 km	57 m ²

Projekti nimetus: Rae küla, Kiivita 1 kinnistute ja lähiala detailplaneeringu ala järgsete ühisveevärgi ja -reoveekanalisatsiooni liitumisrajatiste ning ühendustorustike projekteerimistööd
Koostas: Skepast&Puhkim OÜ, töö nr 24000094